

## WICHTIGE HINWEISE

### ■ AKTIVKOHLEBLOCKFILTER IM GO travel inox

Gesinterte Aktivkohle-Blockfilter, wie für dieses System verwendet, unterscheiden sich grundsätzlich von:

- Tisch- oder Kannenfiltern, welche zwar das Wasser geschmacklich und z.T. optisch leicht verbessern aber Schadstoffe nur in geringem Umfang entfernen.
- extrudierten Blockfiltern, welche aufgrund des bei der Herstellung geschmolzenen Bindemittels eine in hohem Maße verklebte (damit unwirksame) Aktivkohleoberfläche haben.

Die in den CARBONIT®-Blockfiltern eingesetzte, hochwertige Aktivkohle auf Basis von Kokosnussschalen hat eine sehr hohe Adsorptionskapazität. So werden u. a. Chlor, Blei, Kupfer, Medikamentenrückstände und hormonähnliche Stoffe entnommen. Die Mineralien bleiben im Trinkwasser.

### ■ EINSETZBARE FILTERPATRONEN

Im GO travel inox ist die Filterpatrone RFP inox VS vorgesehen. Die Filterpatrone hat eine Filterfeinheit von 1,5 µm und ein innen liegendes Virenschutzvlies.

Weitere Informationen zur Patrone finden Sie auf unserer Internetseite sowie auf den zur Patrone gehörenden Unterlagen.

### ■ WECHSELFRISTEN & FILTERLEISTUNG

Die Patrone ist aus Kapazitäts- und /oder hygienischen Gründen nach folgenden Zeiträumen zu wechseln.

- 8 Wochen, max. 800 Liter auf Reisen
- 12 Wochen, max. 1000 Liter stationär

Innerhalb dieser Zeiträume kann jedoch ein Filterwechsel erforderlich sein, wenn der Wasserdurchfluss spürbar reduziert ist. Ein frühzeitiger Wechsel ist kein Mangel des verwendeten Filters, sondern ein Hinweis auf vermehrtes Auftreten von feinen Partikeln im ungefilterten Wasser.

Nach der Reise benutzte Filterpatrone entsorgen und das Gehäuse reinigen und trocknen lassen.

### ■ PFLEGE/WARTUNG

Der Reisefilter GO travel inox ist weitestgehend wartungsfrei.

Es wird jedoch empfohlen, bei jedem Patronenwechsel:

- Gehäuseoberseite und insbesondere Dichtung und Dichtungssitz im Unterteil zu reinigen um Partikelfreiheit zu sichern (Dichtheit).
- Siebeinsatz des Strahlreglers reinigen (spülen), ggf. Kalkreiniger verwenden.
- Bauteile auf Beschädigungen und mechanische Funktion (Umschaltventil) prüfen.

Bei Bedarf (Verkalkung) kann das Umschaltventil in Kalkreiniger gelegt und gereinigt werden.

Nach längeren Stillstandzeiten sollte die Patrone gewechselt werden

(>3 Wochen) bzw. wie unter Schritt 9 beschrieben, gespült werden. Gewährleistungsansprüche entfallen bei Nichtbeachtung dieser Hinweise.

### ■ VERSCHLEISSTEILE

- Filterpatrone: Wechselfristen beachten.
- Dichtungen
- Bei kalkhaltigem Wasser (>15°dH) und häufigem Betrieb sollte das Umschaltventil erneuert werden, wenn es trotz normaler Pflege/Wartung nicht mehr ausreichend dichtet.

### ■ ENTSORGUNG DER FILTERPATRONEN

Da die Aktivkohle der CARBONIT®-Filterpatronen aus Kokosnussschalen hergestellt wird, können benutzte Patronen ganz einfach mit dem Hausmüll entsorgt werden.

### ■ SONSTIGE HINWEISE

Bei Nichtbeachtung dieser Bedienanleitung erlischt jeglicher Gewährleistungsanspruch.

Für die Folgen eines Einsatzes von Filterpatronen anderer Hersteller kann keine Haftung übernommen werden.

## WEITERE INFORMATIONEN

### ■ BEZUGSQUELLE

Produkte der CARBONIT® Filtertechnik GmbH, u.a. Ersatzfilter und Zubehör, werden durch ein Netz von autorisierten Fachhändlern vertrieben.

Weitere Informationen zu den Themen Gesundheit und gefiltertes Trinkwasser, sowie zum Sortiment und Händlernetz befinden sich auf unserer Internetseite:

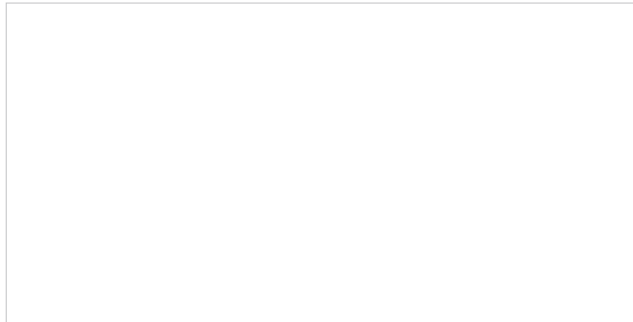
- [www.carbonit.com](http://www.carbonit.com)

### ■ HERSTELLER:

CARBONIT® Filtertechnik GmbH  
Industriestraße 2  
29410 Salzwedel / OT Dambeck

Stand: 01.06.2022

### ■ IHR FACHHÄNDLER:



 carbonit®

GO travel inox

Premium Trinkwasserfilter



BEDIENANLEITUNG

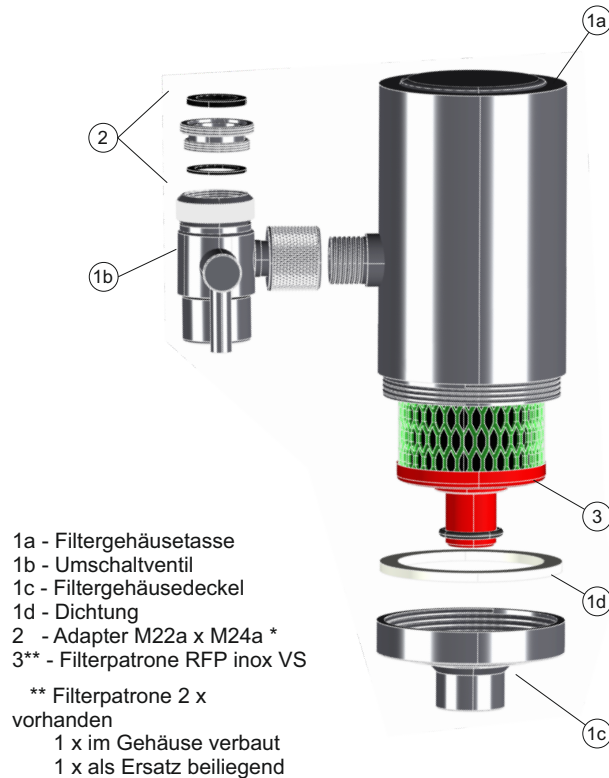
FILTER MADE IN GERMANY

## VOR DEM EINBAU

Frisches Quellwasser auf Reisen, mit dem Reisefilter lässt sich dieser Wunsch erfüllen. Direkt und in kürzester Zeit an den Auslauf montiert, fließt ein gesunder Durstlöscher aus dem Hahn. Die eingesetzte Filterpatrone verbindet die besonderen Eigenschaften eines gesinterten Aktivkohle - Monoblocks mit der patentierten Elektro-Adsorptions- Technologie des Ahlstrom-Munksjö- Disruptor- Filtervlies.

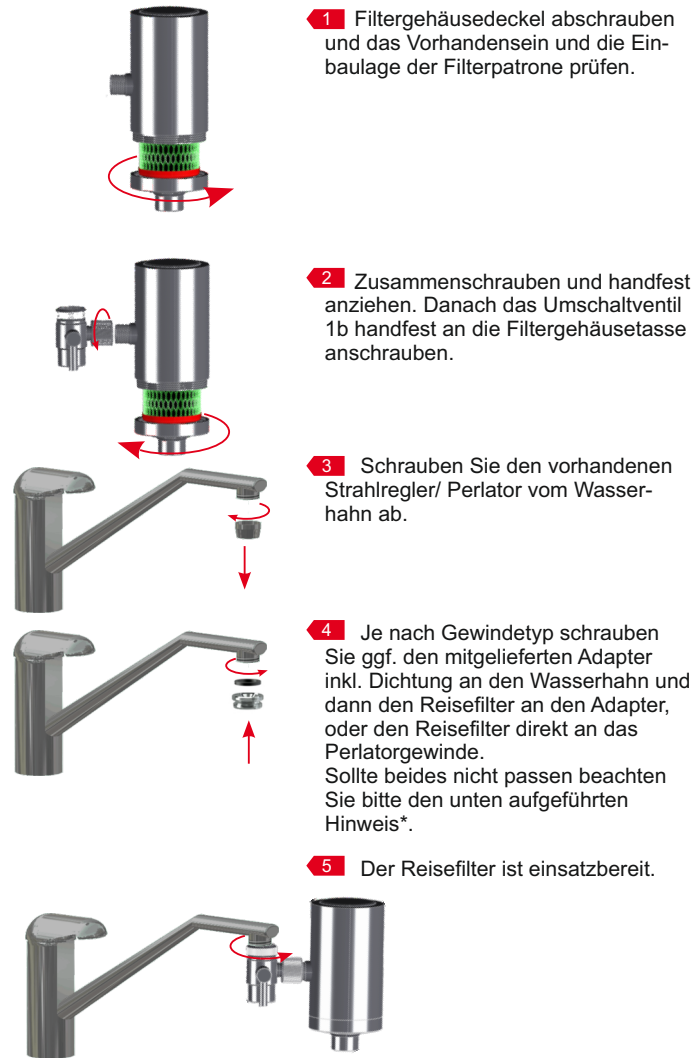
Der außenliegende Aktivkohleblock mit einer Feinheit von 1,5 µm sorgt für die Adsorption vieler im Wasser gelöster Schadstoffe und die Filtration von Partikeln während das im Inneren befindliche Ahlstrom- Munksjö- Disruptorvlies für die Eliminierung von Viren, Bakterien und deren Abbauprodukte sorgt.

### ■ LIEFERUMFANG



## INSTALLATION DES FILTERS

Lieferung auf Vollständigkeit prüfen!



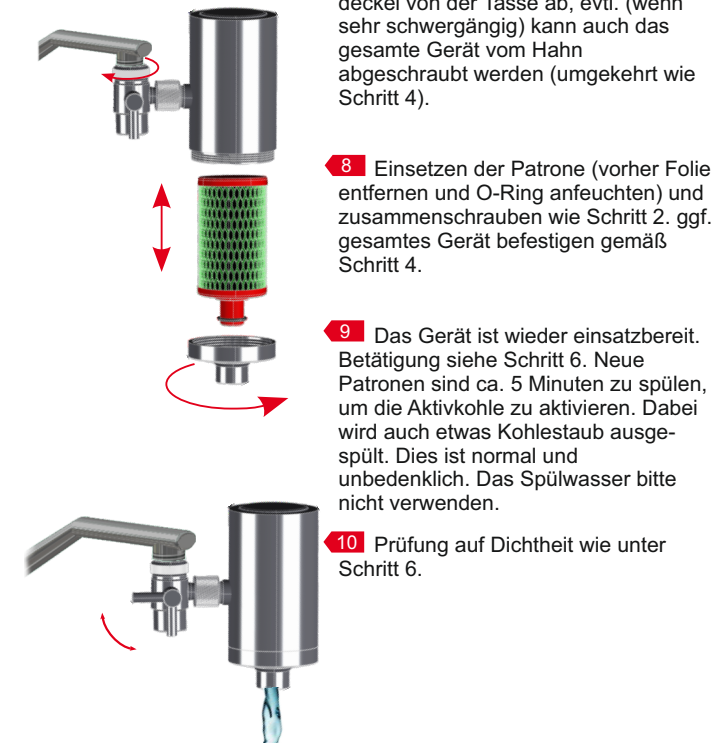
Nicht hinter drucklosem Boiler betreiben!  
 Nicht an eine Brausearmatur anschließen!  
 Nur mit Kaltwasser betreiben!

\* Mit dem am Umschaltventil vorhandenen Innengewinde M22 und dem beiliegenden Adapter auf M24 Außengewinde ist der Anschluss des Reisefilters an den größten Teil der Wasserhähne möglich. Weitere Adapter für abweichende Gewindetypen finden Sie auf: [www.carbonit.com](http://www.carbonit.com)



Ihr Reisewasserfilter ist nun einsatzbereit!

## FILTERPATRONENWECHSEL



Ihr Reisefilter ist wieder einsatzbereit!



Nicht hinter drucklosem Boiler betreiben!  
 Nicht an eine Brausearmatur anschließen!  
 Nur mit Kaltwasser betreiben!